



Ubicación de la Titulación

*Universidad del País Vasco
Escuela de Ingeniería de Vitoria
C/Nieves Cano, 12
01006 VITORIA GASTEIZ*

Organización

*Maria Luisa Palanques
marialuisa.palanques@ehu.es*

Información

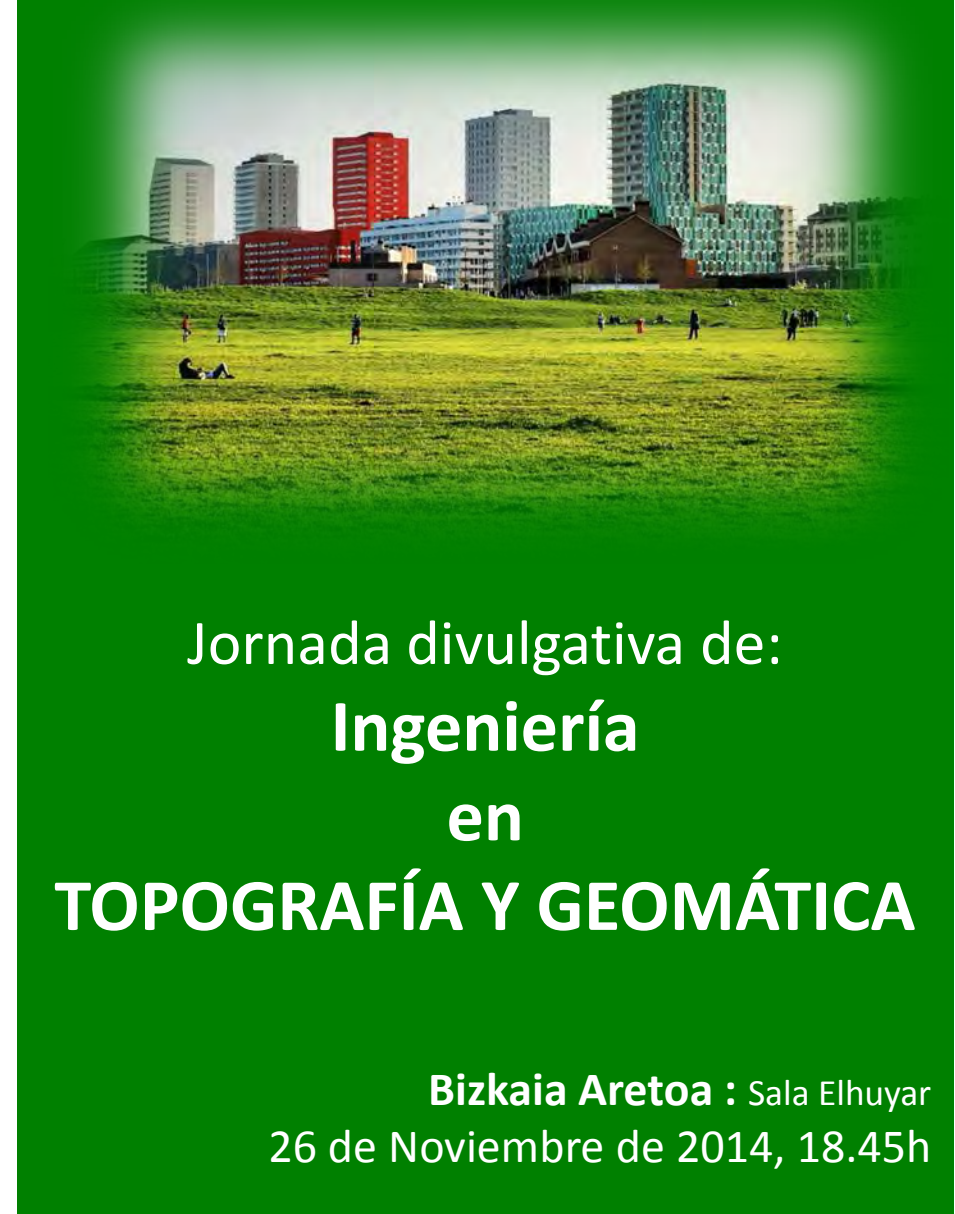
*Secretaría de la Escuela de
Ingeniería de Vitoria-Gasteiz
Telf. 945 01 4090*

Online

www. Ingeniaritza-gasteiz.ehu.es



geomatopovitoriagasteiz.wordpress.com

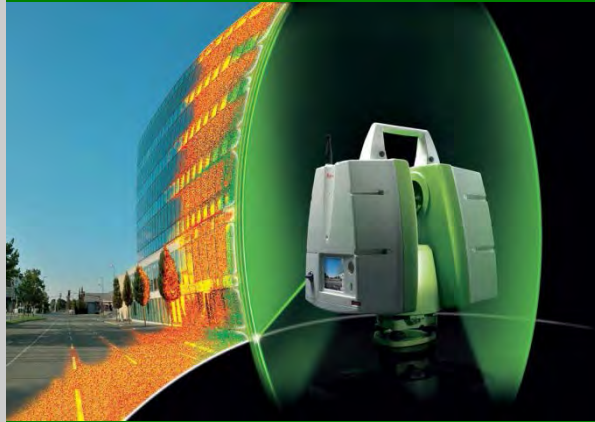


Jornada divulgativa de: Ingeniería en TOPOGRAFÍA Y GEOMÁTICA

Bizkaia Aretoa : Sala Elhuyar
26 de Noviembre de 2014, 18.45h



Gasteizko Ingenieritzako Unibertsitate Eskola
Escuela Universitaria de Ingeniería de Vitoria-Gasteiz



Objetivos

- ❑ *El desarrollo tecnológico ha llevado a la transformación de la Ingeniería Técnica en Topografía hacia la Geomática.*
- ❑ *Las nuevas posibilidades de la captura masiva de información han hecho patente la necesidad de expertos en la gestión de la información espacial.*
- ❑ *Desde la Escuela Universitaria de Ingeniería de Vitoria-Gasteiz creemos que la Ingeniería en Geomática y Topografía es una ingeniería moderna y actual, de interés para nuestros jóvenes.*

Descubre qué es el GRADO DE INGENIERÍA
DE TOPOGRAFÍA Y GEOMÁTICA
26 de Noviembre 2014

Modelización 3D topográfico
con escáner y fotogrametría



Agenda

- ❑ **18:45** *Presentación*
- ❑ **18:50** *La profesión del Ingeniero en Geomática y Topografía.*
- ❑ **19:00** *Foro de presentación de distintos ámbitos profesionales del Ingeniero en Geomática y Topografía con la presencia de un grupo de profesionales del sector*
- ❑ **18:45** *Ruegos y preguntas*

Jornada abierta dirigido a estudiantes de bachillerato y ciclos formativos, y a los padres y madres con el fin de informar y orientar sobre el estado del arte en el sector.