

Cámara 3D Matterport Pro2

¡Crea recorridos 3D,
mídelos y guarda
tus anotaciones!



Cámara 3D Matterport Pro2

Genera y comparte recorridos virtuales 3D, gemelos digitales y BIM. La solución perfecta para inmobiliarias, arquitectura, ingeniería y construcción.

La cámara Matterport Pro2 y un plan de suscripción proporciona en una sola captura, todo lo que necesita para compartir, promocionar, inspeccionar o rediseñar un espacio real en un entorno virtual 3D. La tecnología Matterport hace muy sencillo crear tours interactivos 3D con fotografías de alta calidad para su proyecto.



Ver ejemplo recorrido virtual 3D Matterport

Tecnología Matterport

La tecnología de vanguardia que proporciona Matterport para procesar datos e imágenes 3D permite a cualquier persona **convertir un espacio real en un gemelo digital exacto** e inmersivo para poder promocionarlo o bien realizar análisis, diseños o construir en él.

El escaneo y software Matterport ofrece una solución potente, precisa y rápida para documentar su edificio, negocio o instalación industrial.

Con la cámara Matterport Pro2, puede capturar espacios, tanto de interior como de exterior, con el mayor nivel de detalle para crear recorridos virtuales 3D o BIM aplicado a la arquitectura, ingeniería y construcción.

Solución de captura 3D todo en uno.

- **Planos de planta esquemáticos.** Genera planos de planta esquemáticos de alta precisión
- **Fotografías en calidad de impresión 4K.**
- **Archivos 3D (OBJ, XYZ).** Recursos técnicos compatibles con Autodesk Revit y Xactimate.

Características cámara 3D Matterport Pro2

- ✓ Precisión dimensional del 99%
- ✓ Fotografías de alta resolución profesional (134 MP) y calidad 3D
- ✓ Ideal para escanear espacios de cualquier tamaño
- ✓ Perfecta para edificios, negocios e instalaciones industriales
- ✓ Captura 3D de alta calidad con ilimitadas fotografías 4K
- ✓ Sencilla de usar con solo presionar un botón y con la formación mínima
- ✓ Potente batería para capturar múltiples espacios por día
- ✓ Aplicación Matterport Capture compatible con dispositivos iOS o Android





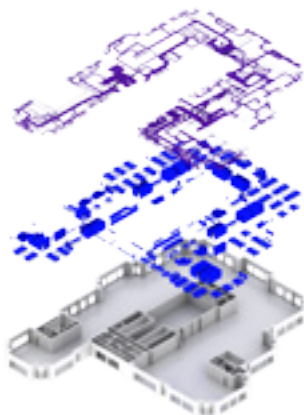
3D para Arquitectura, Ingeniería y Construcción

Ya sea que trabaje en arquitectura, ingeniería o construcción, será capaz de coordinar la documentación, realizar escaneos 3D a medida, y colaborar con facilidad. Con Matterport, también podrá reducir costes y proteger su recurso más preciado, su tiempo.

Modelado de información de construcción: BIM

Los **archivos BIM** de Matterport permiten visualizar elementos 3D de precisión conforme a la obra para cualquier espacio de una forma rápida y sencilla. Los arquitectos, diseñadores e ingenieros de edificios ahora pueden capturar con precisión el estado actual de cualquier edificio y su contenido en CAD y software de diseño de forma más rápida, sencilla y rentable que nunca.

- Acelera los flujos de trabajo capturando las condiciones conforme a la obra con Matterport y pidiendo el complemento para archivos BIM
- El archivo BIM contiene un archivo .RVT y dos archivos .DWG CAD
- Elimine la captura manual de las condiciones conforme a la obra con Matterport y BIM
- El BIM de salida incluye elementos opcionales de arquitectura integral, mobiliario y MEP
- El complemento Autodesk Revit está disponible para la importación rápida de gemelos digitales de Matterport y archivos de datos asociados
- Los archivos incluyen dimensiones y cantidades cuantificables



Reduzca costes de diseño y construcción con captura 3D en BIM

Integrar Matterport en el proceso BIM (Modelado de información de construcción) ayudará a reducir los costes de diseño y construcción, por estos sencillos motivos:

- Exporta la nube de puntos de forma sencilla con un solo click para utilizar en Revit® y otras herramientas BIM.
- Genera nubes de puntos y archivos en formato OBJ para generar modelos precisos y documentación de construcciones.
- Escanea áreas estrechas de 10 a 15 veces más rápido que un típico escáner LIDAR.
- Integra la nube de puntos de su modelo BIM para realizar la verificación.
- Realiza mediciones en zonas de difícil acceso con tuberías, armaduras y vigas de techo.

Características técnicas

Sensor 3D

- Sensor 3D de luz estructurada (infraroja)
- Tiempo de captura de 20 segundos por escaneo/barrido
- Precisión del 99% dentro del rango
- Rango máximo de 15 pies (4.5 m)
- Registro de datos 3D: automático
- Resolución de profundidad: 10 puntos por grado (3600 puntos en el ecuador, 1800 puntos en el meridiano, alrededor de 4 millones de puntos por panorámica)

Especificaciones

- Fabricada en EEUU
- Tamaño: 230 x 260 x 110 mm
- Peso: 3.4 kg
- Color: negro

GPS

- Incluido

Fotografía

- Píxeles de salida para panorámica: 134.2 MP, equirectangular
- Exporta imágenes hasta 8092px por 4552px
- Lente: 4K completo
- Balance de blancos: modelo completamente automático
- Campo de visión 360° (izquierda-derecha) por 300° (vertical)

Datos

- WiFi para transferir datos de cámara a dispositivo iOS a través de la aplicación CaptureWiFi 802.11 n/ac 5 Ghz

Batería

- Batería de ion de litio
- Puede escanear durante 8 horas con una sola carga
- Tiempo de carga de 4,5 horas

Al-Top Topografía es distribuidor oficial Matterport

Matterport
DISTRIBUIDOR



Más información en
www.al-top.com



MATTERPORT PRO2



PLANES



KITS



ACCESORIOS

